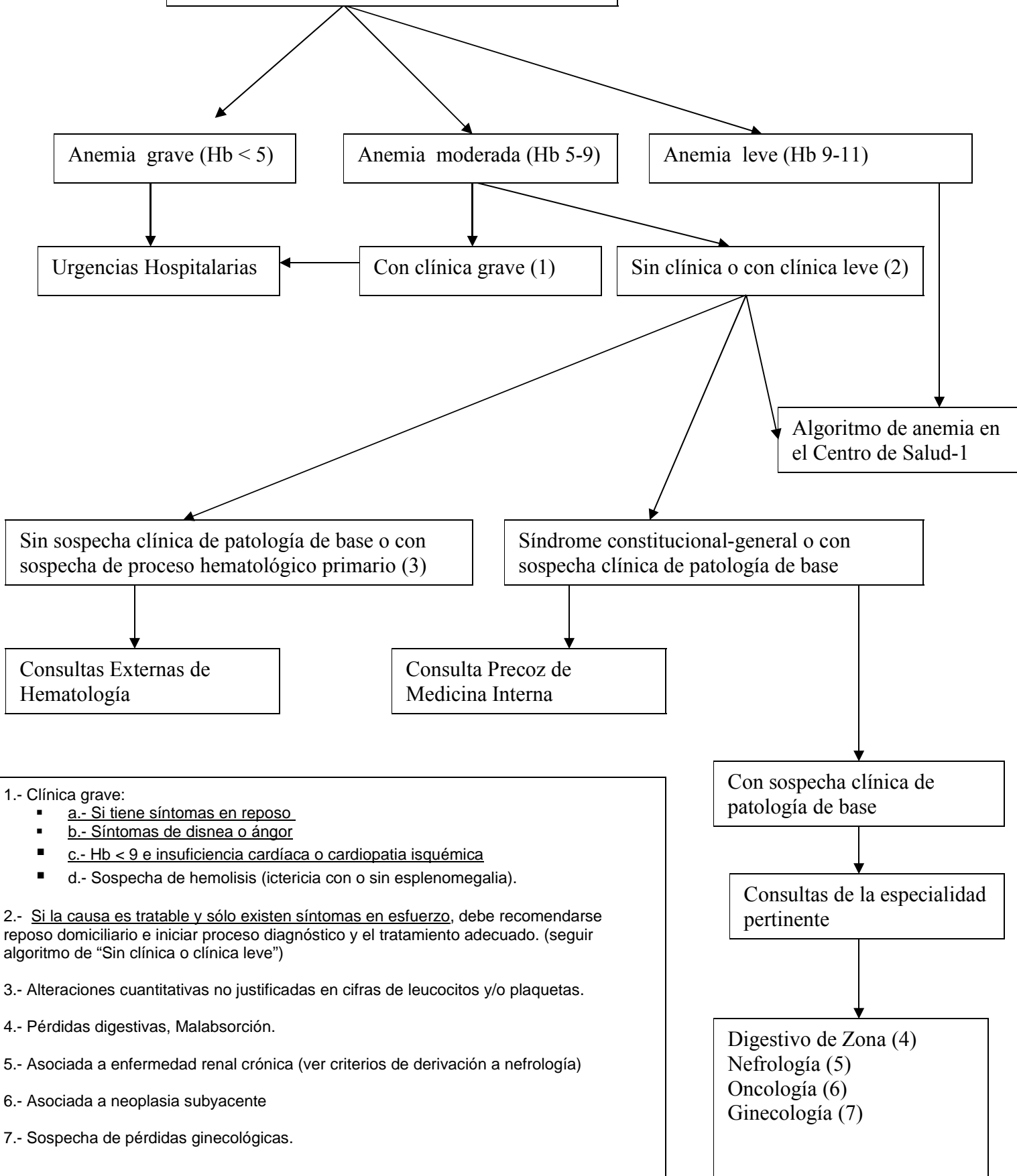


Algoritmo-2. Anemia en el Centro de Salud-2



1.- Clínica grave:

- a.- Si tiene síntomas en reposo
- b.- Síntomas de disnea o ángor
- c.- Hb < 9 e insuficiencia cardíaca o cardiopatía isquémica
- d.- Sospecha de hemolisis (ictericia con o sin esplenomegalia).

2.- Si la causa es tratable y sólo existen síntomas en esfuerzo, debe recomendarse reposo domiciliario e iniciar proceso diagnóstico y el tratamiento adecuado. (seguir algoritmo de "Sin clínica o clínica leve")

3.- Alteraciones cuantitativas no justificadas en cifras de leucocitos y/o plaquetas.

4.- Pérdidas digestivas, Malabsorción.

5.- Asociada a enfermedad renal crónica (ver criterios de derivación a nefrología)

6.- Asociada a neoplasia subyacente

7.- Sospecha de pérdidas ginecológicas.